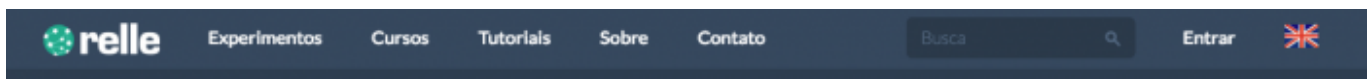


# Microscópio Remoto

- Clique em 'Acessar' para acessar o experimento.



## Microscópio Remoto

**Descrição:** Microscopia de pigmentação foliar

**Disciplina:** Biologia

**Duração:** 5 minutos

**Tags:** microscópio

**Incorporar:** <object width="100%

[Acessar](#)

▶ Vídeo



i Tutorial

## Outros Experimentos





**Microscópio - Animais**  
Microscopia de partes de animais

[Acessar](#)

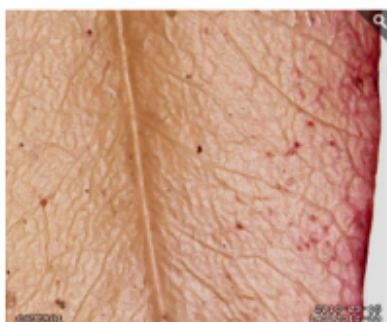
- Clique em **Mostre-me como funciona** para acessar o tutorial do experimento.

[Mostre-me como funciona](#) Tempo restante: 4:53 [Sair](#)

## Microscópio Remoto

-  
- Use as setas para direita e para esquerda para movimentar visualizar as amostras na bandeja.

## Microscópio Remoto



\*Passe o mouse para ampliar

Amostra 4

Descrição: Folha com coloração avermelhada, evidenciando a manifestação do caroteno.

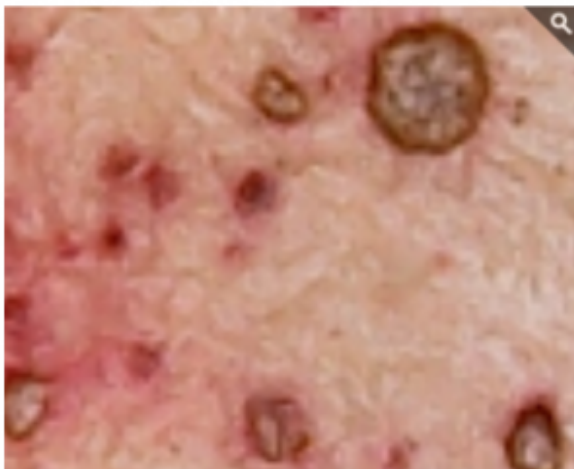


### Dados fundamentais sobre a amostra:

- |  |  |
|--|--|
| 1. Nome Científico: <i>Eugenia pyriformis</i>  | 5. Clima: Mediterrâneo, Subtropical, Temperado, Tropical   |
| 2. Nomes Populares: Uvaia, Uvalha, Uvalha-do-campo, Uvaia-muchana, Cambuí-da-índia, Ubapeba, Pêssego-do-campo, Uvaia-azedo-do-campo, outros. | 6. Origem: América do Sul, Brasil  |
| 3. Família: Myrtaceae  | 7. Altura: 3.6 a 4.7 metros, 4.7 a 6.0 metros, 6.0 a 9.0 metros, 9.0 a 12 metros   |
| 4. Categoria: Arbustos, Arbustos Tropicais, Árvores, Árvores Frutíferas, Árvores Ornamentais, Medicinal                                      | 8. Ciclo de Vida: Perene, apesar da mudança na coloração de suas folhas quando há ocorrência de longos períodos de frio, suas folhas não caem. |

- Passe o mouse por cima da imagem para aproximar a visualização.

# Microscópio Remoto



*\*Passe o mouse para ampliar*

## Amostra 2

Descrição: Folha com coloração esverdeada, apresentando alguns pontos avermelhados, ou seja, apresentando o carotenoide do tipo caroteno.



- Para terminar o acesso, clique em “Sair”.

From: <http://docs.relle.ufsc.br/> -

Permanent link: <http://docs.relle.ufsc.br/doku.php?id=microscopio>

Last update: **2016/09/28 20:40**

